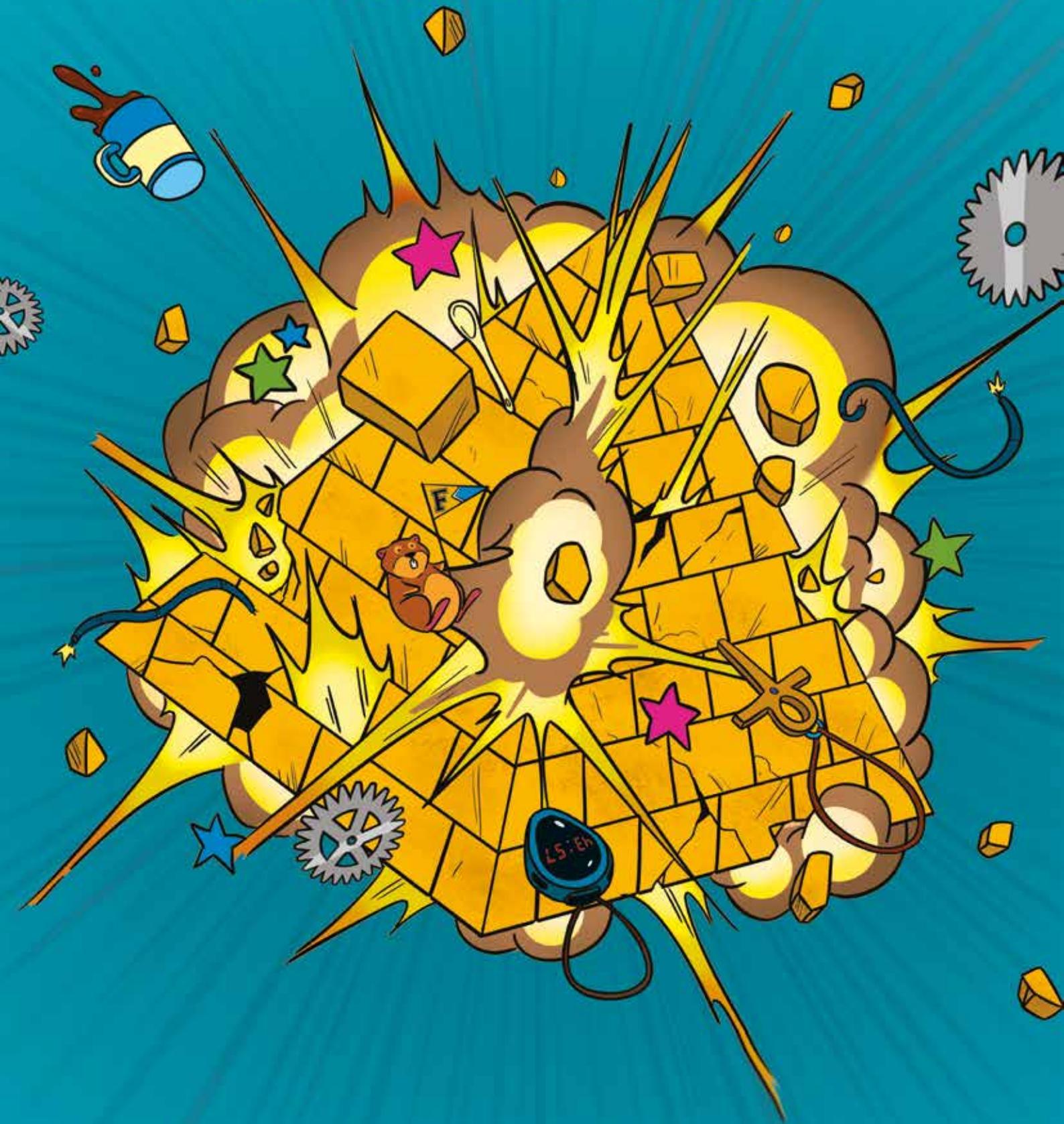


ENFERMÉS!

L'ESCAPE-COMÉDIE



UNE PIÈCE INTERACTIVE DE SOPHIE TEULIERE ET AMAIA AVEC
LAURA HATCHADOURIAN, ANTOINE ODY ET SOPHIE TEULIERE

ENFERMÉS!

UNE ESCAPE COMÉDIE
DE SOPHIE TEULIÈRE ET AMAIA

**Que se passe-t-il quand on est enfermé dans un escape game...
*pour de vrai ?***

C'est ce que vont découvrir Alex, Jo et Léa, trois amis venus fêter un anniversaire. Ce jour-là c'est Emile, l'employé aux deux mains gauches, le maître du jeu. Alors qu'il a laissé Fred - son hamster - sans surveillance, celui-ci ronge les fils de sa console et provoque un incendie qui fait disjoncter tous les circuits. Le trio devra alors rester uni et s'échapper d'une salle de jeu totalement hors de contrôle. Heureusement qu'ils pourront compter sur l'aide du public pour les sortir de là ! En fouillant la salle, cherchant des indices et résolvant des énigmes, les spectateurs font partie intégrante de l'aventure, à tel point qu'ils en déterminent la fin !

Une pièce interactive folle, drôle et tendre qui plaira à tout le monde.

Durée : 1h05

Public : Tout Public

Première : 3 Juin 2022 à L'imprimerie, Rive-de-Gier

Écriture et mise en scène : Amaia et Sophie Teulière

Distribution : Laura Hatchadourian, Antoine Ody, Sophie Teulière

Game Design : Aurélien Lefrançois

Création sonore : Christian Teulière

Création du décor : Hadrien Albouy, Jules Dubost

Création lumière et régie : Robin Belisson



NOTE D'INTENTION :

En 2020 nous avons l'envie de créer un spectacle familial de qualité qui donnerait envie au public de revenir dans les salles de spectacle pour passer un bon moment. Nous souhaitons prendre à contre-pied la situation dans laquelle nous nous trouvons tous, et quoi de mieux pour tourner le confinement en dérision que des personnages enfermés dans un jeu grandeur nature ? C'est de cette impulsion qu'est née *Enfermés !*, celle de ne pas prendre la vie trop au sérieux et de s'amuser de tout.

Nous avons donc imaginé ce scénario d'escape game qui tourne mal en gardant en ligne de mire deux objectifs : faire rire et surprendre.

Notre ambition est avant tout de créer une pièce qui parle au plus grand nombre en développant un thème qui nous est cher : l'amitié. Malgré le burlesque des situations traversées par les personnages, des questions fondamentales se posent : Pourquoi est-on ami avec quelqu'un ? Qu'est-ce qui nous lie les uns aux autres ? L'amitié évolue-t-elle avec le temps ?

D'un point de vue technique, nous souhaitons que les spectateurs aillent de surprise en surprise en utilisant les possibilités qu'offrent un théâtre. En jouant sur la lumière, le son et des trouvailles techniques, nous voulons créer un espace qui engage le public et le transporte. La pièce se pense comme un jeu dans la mesure où elle explose les limites de l'espace scénique et fait tomber le quatrième mur. Les comédiens sont en interaction avec le public et c'est par l'investissement physique de chaque spectateur que les héros parviendront à s'en sortir... ou pas !

Ce qui comptait le plus pour nous était d'offrir une expérience théâtrale qui sorte de l'ordinaire sans pour autant effrayer les spectateurs timides ou qui ne sont pas des fous furieux des jeux d'évasion. Les interactions et les énigmes que nous proposons sont à la portée de tous et ont pour but de déclencher la réaction suivante : "je ne m'attendais pas à ça !"

LA COMPAGNIE DES BRUNES :

Créée par Amaia, La Compagnie des Brunnes produit des spectacles depuis 2013. Elle s'est spécialisée dans la comédie avec plusieurs one woman shows et des pièces classiques de Feydeau et Marivaux.

A travers leurs créations, les Brunnes défendent un humour exigeant et surprenant, un rire optimiste qui fait autant réfléchir qu'il divertit.

La Compagnie met en avant le travail de femmes en privilégiant le concours d'autrices, de metteuses en scène et de comédiennes, mais aussi de costumières et de graphistes.

Ces dernières années, elle s'est également donné pour mission d'accompagner la professionnalisation de jeunes comédiens en leur apportant une aide matérielle et un cadre juridique leur permettant de monter leur premier projet et de se produire sur scène.



AMAIA



SOPHIE TEULIERE

AUTRICES ET METTEUSES EN SCÈNE :

Sophie Teulière et Amaia

Elles se sont connues au lycée de la Vallée de Chevreuse à Gif-sur-Yvette. Influencées par "l'esprit Canal" des années 90/2000, elles partagent le même sens de l'humour ainsi qu'une passion commune pour le théâtre et la littérature. Elles commencent à travailler ensemble en 2014 sur le spectacle d'Amaia, De l'autre côté du miroir. Guidées par leur intuition, elles apprennent sur le tas à écrire, mettre en scène, diriger une compagnie de théâtre mais aussi à tourner des vidéos pour Youtube dont plusieurs connaissent un grand succès. Enfermés ! est leur première comédie à plusieurs personnages.

DISTRIBUTION :

ANTOINE ODY EST ALEX

Prof de techno passionné par “tout ce qui existe sur Terre”, Alex est un véritable puit de science et d’angoisses. Ce qu’il aime dans la vie, c’est la sécurité de son train-train quotidien, tout ce qui pourrait le détourner de ses habitudes l’effraie au plus haut point. S’il a accepté de faire dans un escape game, c’était vraiment pour faire plaisir à Léa.

Antoine entame sa formation au Studio Alain de Bock en 2016 avec la ferme intention de devenir comédien. On peut le voir sur scène en tant que Lépine (Le Legs de Marivaux) mais aussi dans Bloom, une création mêlant théâtre et danses urbaines. Il prépare actuellement un film de danse et sera interprète dans une nouvelle création théâtrale sur le chemsex.



LAURA HATCHADOURIAN EST JO

Si Jo était une boisson, ce serait un diabolo grenadine avec une petite ombrelle colorée dedans. Éternelle enthousiaste, elle traverse la vie et les épreuves comme une comédie musicale. Pour elle, l’amitié n’est pas un vain mot car avec ses amis à ses côtés, elle sait qu’elle peut tout affronter, même un escape game hors de contrôle.

Formée au Studio Alain de Bock, on retrouve Laura depuis 2016 au théâtre dans des rôles variés dont deux créations de la Compagnie des Brunes : Huguette (Le Bourgeon de Georges Feydeau) et Lisette (Le Legs de Marivaux). Elle fait aussi partie du groupe musical Octave Trio et en parallèle, elle travaille en doublage pour des programmes TV.

SOPHIE TEULIERE EST LEA

Championne d’escape game réputée dans le milieu, Léa est une gagnante, une vraie. Elle a écumé toutes les salles de la région et battu tous les records avec son équipe : les Démolisseurs de Chrono. Sûre d’elle, ce n’est pas la modestie qui l’étouffe. Elle a tellement insisté pour fêter l’anniversaire d’Alex dans un escape game qu’il a cédé, et Jo n’a pas été difficile à convaincre.

Formée elle aussi au Studio Alain de Bock, Sophie collabore depuis des années à l’écriture, la réalisation et la mise en scène des projets d’Amaia. On la retrouve sur scène dans le rôle de la Comtesse (Le Legs de Marivaux).



Diffusion :

Alexia Bernard

06.17.78.75.61

la.cie.des.brunes@gmail.com

Sophie Teulière

06.81.34.08.32

la.cie.des.brunes@gmail.com

 @lacompagniedesbrunes

 /lacompagniedesbrunes